

EL ROL DE LA ALTA DIRECCIÓN.

Compliance y los Programas de Integridad.

Lic. Rocío Soledad Dell'Oro

09/04/2021

LEY N° 27.401

Responsabilidad Penal de las Personas Jurídicas

- El artículo 23.II de la Ley consigna entre los elementos el “apoyo visible e inequívoco al Programa de Integridad por parte de la alta dirección y gerencia”.



Código de ética



Integridad en licitaciones



Capacitación y entrenamiento



Apoyo visible e inequívoco de la dirección



Responsable interno



Línea de denuncias



Protección de denunciantes



Investigación interna



Debida diligencia de terceros o socios



Debida diligencia en M&A



Monitoreo y evaluación continua



Exigencias reglamentarias



Evaluación de riesgos



**MÁS QUE UN ELEMENTO ,ES UNA CONDICIÓN INHERENTE DE
LAS CARACTERÍSTICAS DEL PROGRAMA Y SU
FUNCIONAMIENTO PRÁCTICO.
POR LO TANTO ...**

SU NIVEL DE IMPORTANCIA SE PUEDE GRAFICAR ASÍ ...

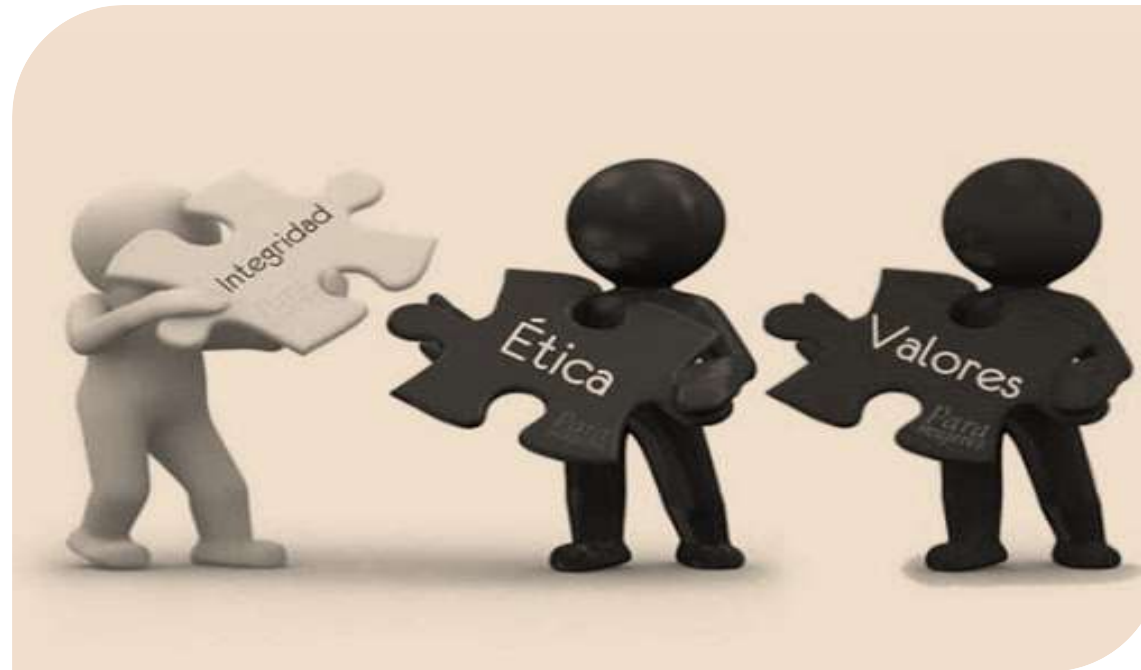


BREVEMENTE ENTONCES,
DE QUÉ HABLAMOS CUANDO HABLAMOS DE “TONE FROM THE TOP”?...



POR DÓNDE COMENZAR ?

ALTA DIRECCIÓN / MANDOS MEDIOS/ DUEÑO DE UNA PYME DEBEN DEFINIR



Y SER CONSISTENTES CON DICHS COMPORTAMIENTOS

COMPROMISO DEBE SER CLARO



PARA APORTAR AL PROGRAMA DE INTEGRIDAD



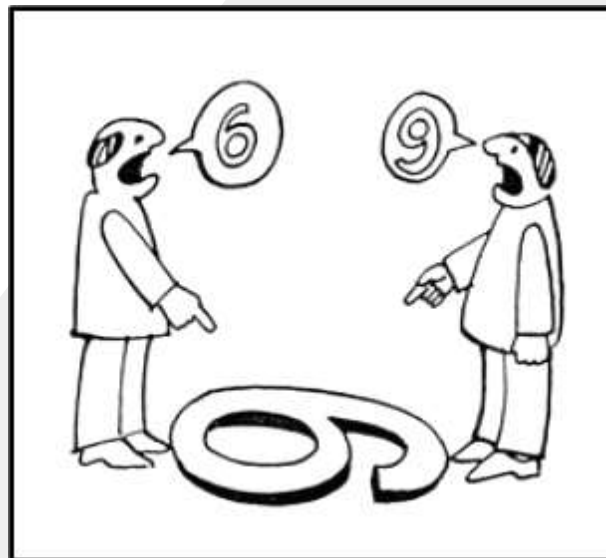
ALTERNATIVAS PARA LOGRAR EL OBJETIVO :



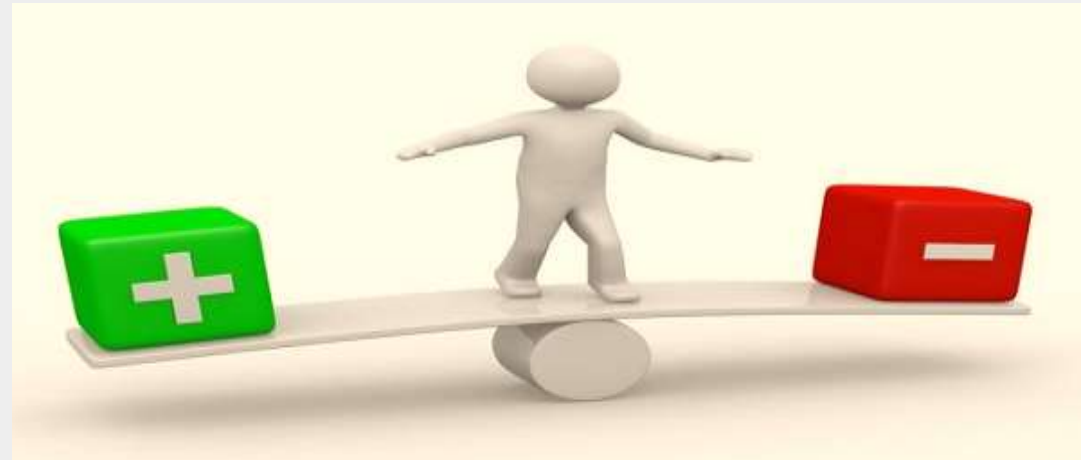
IMPORTANTE !!!!
AL EVALUAR EN CONCRETO EL PROGRAMA ,
EL “LIDERAZGO ÉTICO”
DEBE APARECER IMPREGNADO EN LOS PROCESOS,
SE DEBE REFLEJAR EN EL DISCURSO DE LOS INTEGRANTES
Y POR SOBRE TODO, EN LA TOMA DE DECISIONES RELEVANTES.



EVALUAR LA EXISTENCIA
Y LOS SÍNTOMAS DE LA AUSENCIA
DEL “ROL” DE LA DIRECCIÓN
TIENE UNA CONSIDERABLE
“SUBJETIVIDAD” ...



EJEMPLOS DE INDICADORES EN UNA ORGANIZACIÓN DE POSEER UN “TONO ÉTICO ROBUSTO” Y LOS “SÍNTOMAS DE SU AUSENCIA”



Después de tantos años estudiando la ética, he llegado a la conclusión de que toda ella se resume en tres virtudes: coraje para vivir, generosidad para convivir, y prudencia para sobrevivir.

(Fernando Savater)

MUCHAS GRACIAS !!!!

Lic. Rocío Dell'Oro

<https://rdconsultora.com.ar/>